



**PLUS<sup>+</sup>CITIES**  
SEOUL + PARTNER CITIES



2023

PLUS CITIES

지원프로그램

안내



# PLUS<sup>+</sup>CITIES

SEOUL+PARTNER CITIES

## 2023 PLUS CITIES 지원프로그램 안내



PLUS CITIES는 서울의 MICE인프라와 다른 도시의 독특한 관광 콘텐츠를 결합하여 MICE 관광객에게 더 큰 즐거움을 드리는 MICE 산업 지역 상생 프로그램입니다.

PLUS CITIES 문의처

E-mail [othercity@sto.or.kr](mailto:othercity@sto.or.kr)  
Website [korean.miceseoul.com/othercitySup](http://korean.miceseoul.com/othercitySup)



# PLUS CITIES

지원프로그램 소개



# PLUS<sup>+</sup>CITIES

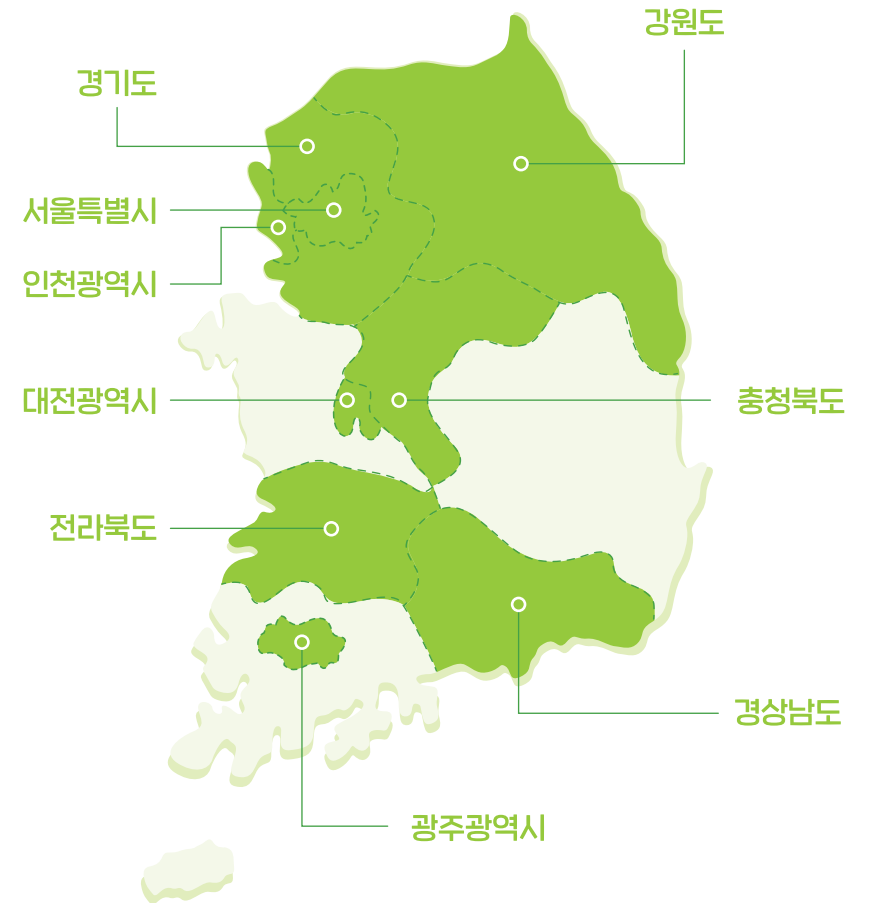
SEOUL + PARTNER CITIES

PLUS CITIES는 2019년 서울특별시에서 시작한 MICE산업 지역 상생 프로그램입니다.

현재 서울은 강원도, 광주광역시, 경기도, 경상남도, 대전광역시, 인천광역시, 전라북도, 충청북도와 MICE 공동마케팅 파트너십 관계를 맺고 다양한 프로그램을 선보이고 있습니다.

PLUS CITIES는 서울특별시가 가지고 있는 다양한 MICE 인프라와 다른 지역의 특색있는 관광 콘텐츠를 결합하여 서울과 파트너 지자체를 방문하는 분들에게는 새로운 사람과 문화를 접하는 즐거움을, 서울시와 파트너 지자체에게는 콘텐츠 연계를 통한 시너지효과를 창출하고자 합니다.

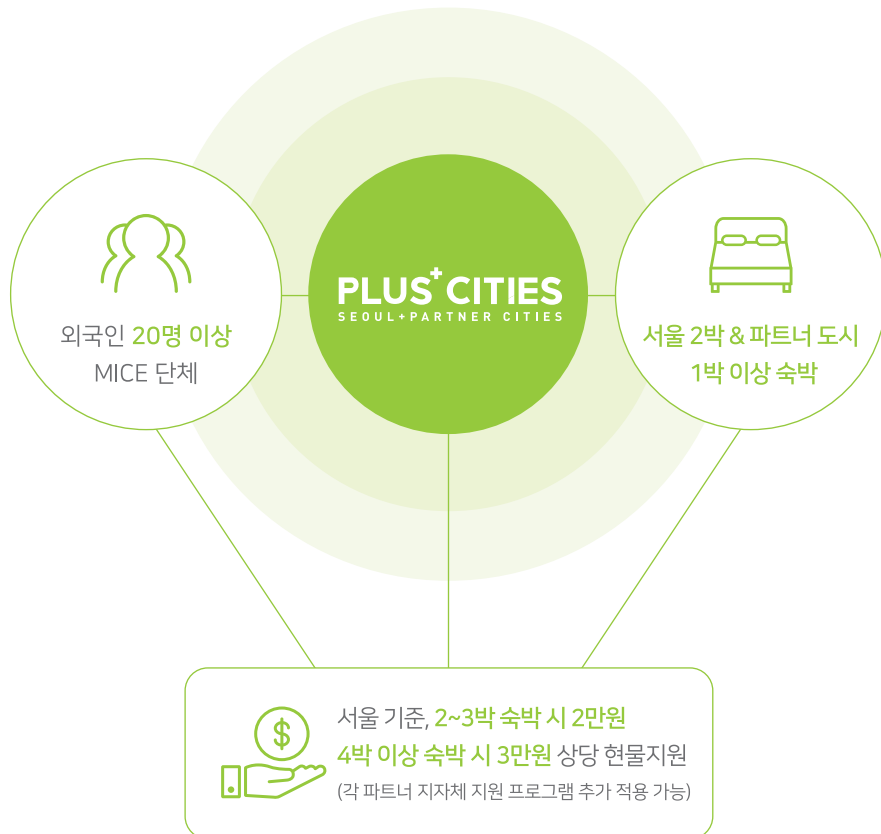
## PLUS CITIES 파트너 지자체



※ 파트너 도시는 앞으로 더 추가될 예정입니다.

# PLUS CITIES 지원프로그램 소개

PLUS CITIES 지원프로그램은 서울과 파트너 지자체 (강원, 광주, 경기, 경남, 대전, 인천, 전북, 충북)를 함께 방문하는 MICE 단체를 지원합니다.



# PLUS CITIES 지원프로그램 안내

## 지원대상 |

구분	지원내용
PLUS CITIES	<ul style="list-style-type: none"> <li>• 20명 이상 외국인 MICE 단체</li> <li>• PLUS CITIES 연계 투어프로그램 포함 MICE 단체</li> <li>• 서울 2박 및 파트너 지자체 1박 이상 숙박</li> </ul>

※ PLUS CITIES 파트너 지자체 8곳 : 강원, 광주, 경기, 경남, 대전, 인천, 전북, 충북  
 ※ 동호회, 팬클럽, 종교 관련 단체 및 학생단체 제외

## 지원내용 |

구분	서울시 현물지원 프로그램					
기본지원	서울 웰컴키트					
현물지원	<table border="0"> <tr> <td> 차량비 - 버스임차비</td> <td> 식비 - 오·만찬, 커피브레이크 등 F&amp;B비용</td> <td> 기념품 제작비 - 참가자용 기념품 제작</td> <td> 관광지 입장료 - 서울 및 파트너 지자체 소재 관광지</td> <td> 행사장 임차료 - 행사 관련 공간 대관 (서울 및 파트너 지자체)</td> </tr> </table>	차량비 - 버스임차비	식비 - 오·만찬, 커피브레이크 등 F&B비용	기념품 제작비 - 참가자용 기념품 제작	관광지 입장료 - 서울 및 파트너 지자체 소재 관광지	행사장 임차료 - 행사 관련 공간 대관 (서울 및 파트너 지자체)
차량비 - 버스임차비	식비 - 오·만찬, 커피브레이크 등 F&B비용	기념품 제작비 - 참가자용 기념품 제작	관광지 입장료 - 서울 및 파트너 지자체 소재 관광지	행사장 임차료 - 행사 관련 공간 대관 (서울 및 파트너 지자체)		
	<ul style="list-style-type: none"> <li>• 위 5개 품목 중 1개 품목 비용에 대해서만 현물 지원</li> <li>• 서울 2~3박 : 1인당 2만원 / 서울 4박 이상 : 1인당 3만원 상당</li> </ul>					



지자체 지원 프로그램  
 각 파트너 지자체 개별 지원프로그램 적용하여 지원

### 주의사항

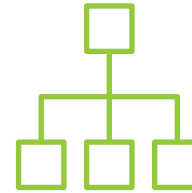
- 현물지원 방식 : 최종 결정된 지원금액 내 서울관광재단 직접 집행
- 예산 소진시 조기 마감될 수 있으며, 상기 항목 선정시 담당자와 사전협의의 필수

## 자주 묻는 질문



**Q** 언제까지 신청해야 하나요?

**A** 행사 개최 최소 1개월 전 까지 신청해 주셔야 합니다.



**Q** 지원절차는 어떻게 되나요?

**A** 지원금은 신청서 접수 후 최대 1달 이내 1차 승인이 이루어지며, 결과보고 접수 후 최대 3주 이내에 최종 승인이 이루어집니다.

**Q** 다른 지원금과 중복신청 가능한가요?

**A** 서울은 중복신청은 불가하며, 해당 단체의 일정에 따라 PLUS CITIES 혹은 기업의 · 인센티브 관광 지원금 중 한 가지 지원사항을 선택해 주셔야 합니다.  
(파트너 지자체의 경우 개별 문의 필요)



**Q** 지원금은 언제 / 어떻게 받을 수 있나요?

**A** 행사 종료 후, 신청기관에서 제출한 결과보고 및 증빙서류 확인 후 서울관광재단이 해당 품목비에 대한 지원금을 직접 집행합니다.  
※ 최종 결정된 지원금액 내에서 신청기관이 선택한 품목 (차량비, 식비, 기념품제작비, 관광지 입장료, 행사장 임차료)에 대한 비용을 결제하는 방식



**Q** 신청은 어디에서 할 수 있나요?

**A** 아래의 홈페이지에서 신청 가능합니다.

🌐 miceseoul.com

※ 시스템 구축 전에는 아래 구글폼으로 접수

임시 접수처 : <https://url.kr/l8qgzp>

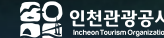


**Q** PLUS CITIES 지원금 문의는 어디로 하면 되나요?

**A** 아래 이메일로 문의 바랍니다.

✉ othercity@sto.or.kr

# 파트너 지자체 지원프로그램 소개



# PLUS SEŌUL

#PLan\_with\_US for your successful business event

#PLay\_with\_US for lasting bonds and memorable stories in Seoul.



Get in touch with the Seoul Convention Bureau

Email: plusseoul@sto.or.kr | Tel: +82-2-3788-8165 | www.miceseoul.com

Find us on:

## 서울특별시 MICE 지원안내

### 지원대상 |

구분	정의	지원기준
기업회의	• 기업이 주최하여 실제 서울에서 회의를 개최하는 회의 목적 서울 방문단체	<ul style="list-style-type: none"> <li>• 서울 연속 2박 이상 숙박</li> <li>• 외국인 최소 20명 이상</li> <li>• SMA 2개 사 이상 이용 (유료 1개 사 포함)</li> </ul>
인센티브 관광	• 기업에서 경비를 부담하는 포상관광 목적 서울 방문단체	

※ 동호회, 팬클럽, 종교 관련 단체 및 정부기관, 학교 교직원, 학생 단체 제외  
※ 기업회의는 서울에서 실제 회의를 개최하는 회의목적 방문단체의 경우에 한함

### 지원내용 |

지원항목 : 최대 5천만원 (현물지원+특별지원)

※ 외국인 참가자 1인당 2만원 상당 지원(특별지원 1만원 별도)

구분	지원내용	
기본지원	서울 웰컴키트	
현물지원 (외국인 20명 이상)	유니크베뉴 임차비	• SMA 유니크베뉴 분야 회사에 한함 (공식 연회비 및 공연비 포함)
	관광시설 및 서비스 이용료	<ul style="list-style-type: none"> <li>• 서울 MICE 팀빌딩 프로그램 체험 (한복, 한식, K-POP 댄스, 공연 등)</li> <li>• 서울 소재 관광지 입장료</li> <li>• 서울 내 이동 버스 임차비</li> </ul>
특별지원 (외국인 500명 이상 및 3년 이내 재방문 - 27지 조건 동시 충족 시)	현물지원 범위 내 외국인 1인당 1만원 추가 지원 (분할 입국 단체 제외)	

### 주의사항

- 현물지원 방식 : 최종 결정된 지원금액 내 서울관광재단 직접 집행
- 한국관광공사(KTO) MICE 지원과 중복으로 신청은 가능하나 동일 항목 지원 불가
- 예산 소진 시 조기 마감될 수 있으며, 상기 항목 선정 시 담당자와 사전협의 필수

서울특별시 지원프로그램 문의 | ✉ plusseoul@sto.or.kr @ miceseoul.com



One and Only  
MICE Destination

# Gangwon

Make your business event special  
with Gangwon!

## 강원도 MICE 지원안내

### 1. MICE 행사 개최지원

구분	지원대상 MICE행사
국제회의	① 국제회의산업 육성에 관한 법률 (시행령 제2조) 기준 국제회의 - 3개국 이상 외국인 참가, 총 참가자 100명 이상, 외국인 50명 이상, 2일 이상 진행되는 회의
	② UIA (국제협회연합) 기준 국제회의 - 국제기구가 주최하거나 후원하는 회의로 참가자 50명 이상인 회의 - 5개국 총 참가자 300명 이상, 외국인 40% 이상, 3일 이상 진행되는 회의 - 5개국 총 참가자 250명 이상, 외국인 40% 이상, 2일 이상 진행되는 회의
	③ ICCA (국제컨벤션협회) 기준 국제회의 - 3개국 총 참가자 50명 이상, 4개국 이상 순회 개최되는 회의
	④ 협·학회, 정부, 기업 등 단체가 주최·주관하여 개최하는 국제회의 - 외국인 20명 이상, 총 참가자 100명 이상, 2일 이상 진행되는 회의
국내회의	⑤ 협·학회, 정부, 기업 등 단체가 주최·주관하여 개최하는 국내회의 - 총 참가자 300명 이상, 2일 이상 진행되는 회의
이벤트	⑥ 국내·국제이벤트 - 2개국 외국인 30명 이상, 총 참가자 300명 이상, 2일 이상 진행되는 이벤트 - 내국인 참가자 500명 이상, 2일 이상 진행되는 이벤트
지원항목	① 회의시설 및 행사장 임대료 ② 오·만찬 및 공연비 ③ 홍보물 및 기념품 제작
지원한도	- 국제회의 건당 최대 30,000천원 - 국내회의 건당 최대 10,000천원 - 이벤트 건당 최대 30,000천원 (국내 이벤트의 경우 10,000천원)
가점부여	강원 MICE 얼라이언스 시설에서 개최되는 MICE행사, 강원도에서 정례적으로 개최되는 MICE행사, 강원도 전략산업과의 연관성, 참가자 대상 지역상권 활용 및 강원도 관광지 2곳 이상 방문, 국제 행사 (외국인 수), 유니크 메뉴 활용여부, 향후 유지·개최 계획 여부 등

### 2. 포상관광 유치 지원

지원기준	방문규모	지원금액
기업에서 경비를 부담하는 인센티브 (포상) 목적의 방한단체	소형 (10명~99명)	- 1인당 10천원~20천원
	중형 (100명~299명)	* 단체별 최대 지원금 10,000천원
	대형 (300명 이상)	* 방문 일정 및 내용에 따라 지원금 검토 및 확정
지원항목	- 시설 (회의실 임대료 및 행사장 구성 등) - 연회 (오찬 및 만찬비 등) - 관광 (입장료 및 체험비 등) - 홍보 (홍보물 및 기념품 제작비 등)	

# Gwangju - Light Up Your World in Korea's Thriving City of Light!



## 광주광역시 MICE 지원안내

### 01. 외국인 관광객 인센티브 지원

구분		지원내용
차량비	차량 상품 I	당일 20만원 (관내업체 30만원) 숙박 60만원 (관내업체 80만원)
	차량 상품 II	당일 1인당 1만원 (관내업체 1인당 2만원) 숙박 1인당 3만원 (관내업체 1인당 5만원)
	철도·항공상품	당일 1인당 1만원 (관내업체 1인당 2만원) 당일 1인당 3만원 (관내업체 1인당 5만원)
단체 상품	숙박비	1박 1인당 2만원 2박 이상 1인당 4만원
	지원조건	<ul style="list-style-type: none"> <li>• [인원] 4인 이상 (외국인이 광주 관광하는 경우만 지원) 차량 상품 I : 15인 이상 / 차량 상품 II : 4인 이상, 14인 이하 / 철도·항공 : 2인 이상</li> <li>• [당일] 관광지 2개소 + 관내 자유식 1식 이상</li> <li>• [숙박] 관광지 3개소 + 관내 자유식 3식 이상 + 관내 1박 이상 ※ 숙박 2박 이상시 관광지 1개소 + 관내 자유식 1식 이상 추가</li> <li>• 관광진흥법 시행령 상 호텔업·외국인관광 도시민박업·한옥체험업, 한국관광공사 지정 한국관광품질인증, 광주광역시 지정 크린숙박업소·크린호텔 이외 숙박업소 이용 시 숙박비의 50% 지원</li> </ul>

### 02. 무안공항 이용 관광객 인센티브 지원

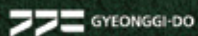
구분		지원내용
전세기 상품 (부정기 노선)	지원내용	<ul style="list-style-type: none"> <li>• 외국인 지원 (인원제한 없음)</li> <li>- 150석 미만   1인당 3만원</li> <li>- 150석 이상의 경우</li> <li>· ~55% 1인당 3만원   · 56~72% 3백만원</li> <li>· 72~83% 4백만원   · 84%~ 5백만원</li> </ul>
	지원조건	• 관광지 1개소 이상 + 관내 자유식 1식 이상 + 관내 1박 이상
	특이사항	• 외국인 관광객 지원과 중복 지원 불가
정기노선	지원내용	• 1명당 3만원
	지원조건	<ul style="list-style-type: none"> <li>• 타·시도민 및 외국인 지원 (인원제한 없음)</li> <li>• 관광지 1개소 이상 + 관내 자유식 1식 이상 + 관내 1박 이상</li> </ul>
	특이사항	• 외국인 관광객 지원과 중복 지원 불가



# BE ECONOMICAL

Still think that sustainable events cost more?  
Gyeonggi offers more subsidies to support your Green MICE practices.  
Enjoy both cost and eco-friendly benefits from Gyeonggi, Korea.

[gmice.or.kr](http://gmice.or.kr) [@gyeonggi\\_tour\\_en](https://www.instagram.com/gyeonggi_tour_en) [facebook.com/GGtour](https://www.facebook.com/GGtour)



## 경기도 MICE 지원안내

### 01 기업회의 개최 지원 안내

#### 지원대상 |



① 외국인 포함행사 전체 30명 이상  
(외국인 10명 이상 포함)  
② 내국인 행사 전체 100명 이상



2일 이상  
(4시간 이상 회의 포함)



경기도 내

#### 지원내용 |

단계	지원항목
지원사항	<ul style="list-style-type: none"> <li>- 온라인 홍보물 (홍보영상, 홈페이지, e-book 등) 제작, 친환경 종이·소재 인쇄물 제작 (친환경 종이 인쇄책자 / 친환경 소재 안내 사인물 등)</li> <li>- 기념품 제작</li> <li>- 행사장 임차료 (지원금 최대 70% 이내에서만 사용 가능)</li> <li>- 공식 연회 개최비 (식음료비, 공연비, 연회장 조성비)</li> <li>- 경기도내 관광시설 입장료 (체험료) 및 차량비, 가이드 비용</li> <li>- 도내 MICE 시설 및 관광지내 팀빌딩 프로그램</li> <li>- 환대서비스 (인천공항 VIP 등록버스 운영비, 인천공항 환대메시지 광고비 등)</li> </ul>
가점부여	<ul style="list-style-type: none"> <li>- 경기 유니크베뉴에서 행사 개최 시 (회의, 연회 등)</li> <li>- 그린 마이스 행사 개최 시</li> </ul>

### 02 인센티브(포상관광) 지원 안내

#### 지원대상 |



외국인  
30명 이상



도내 1박 이상 또는  
유료관광지 3개소 이상



경기도 내

#### 지원내용 |

단계	지원항목
지원사항	<ul style="list-style-type: none"> <li>- 경기도내 관광시설 입장료 (체험료)</li> <li>- 경기도내 행사장 임차비</li> <li>- 참가자 오만찬비 (경기도 소재업체)</li> </ul>
가점부여	포상관광 단체가 CSR (지역사회공헌) 프로그램 운영 및 재래시장 방문 할 경우

경기도 지원프로그램 문의 | [gmice@gto.or.kr](mailto:gmice@gto.or.kr) [gmice.or.kr](http://gmice.or.kr)

Make it  
**Shine**  
with Gyeongnam MICE



## 경상남도 MICE 지원안내

지원대상 (내국인 2만원, 외국인 4만원) |

행사유형	지원기준	비고
국제회의	<ul style="list-style-type: none"> <li>• 2일 이상, 3개국 이상 외국인 참가</li> <li>• 참가자 100명 이상, 외국인 50명 이상</li> </ul>	유치·홍보 단계 지원
국내회의	<ul style="list-style-type: none"> <li>• 2일 이상</li> <li>• 참가자 100명 이상</li> </ul>	
스몰미팅	<ul style="list-style-type: none"> <li>• 재단선정 유니크베뉴, 중소기업의시설 개최 (창원컨벤션센터 제외)</li> <li>• 4시간 이상</li> <li>• 참가자 10명 이상, 100명 미만</li> </ul>	주최기관 당 연 1회 지원
인센티브	<ul style="list-style-type: none"> <li>• 경남 도내 1박 이상, 4시간 이상 팀빌딩, 회의 등 프로그램 포함</li> <li>• 외국인 10명 이상</li> </ul>	
증액지원	<ul style="list-style-type: none"> <li>• 9개 요건 해당 시 각 요건당 10% 증액</li> <li>- 개최기간, 개최실적, 개최시기, 회원사 이용, 관광연계, 유니크베뉴 이용, 경남·창원 전략산업분야, 국제기구, 친환경 등</li> <li>※ 서울시 연계행사는 추가지원 해당 없음</li> </ul>	최대 5개 항목 50% 증액

### 지원내용 |

행사장 임대료, 연회비, 공연비, 숙박비, 연사비, 장비사용료, 버스임차료, 기념품 제작, 인쇄비, 관광지 입장료 등

# 대전광역시 MICE 지원안내

## 지원대상 및 조건 I

구분	국제회의	국내회의
대상	<ul style="list-style-type: none"> <li>- 국내 주최 : 주관 단체 및 동 기관의 위임을 받은 국내 기관</li> <li>- 해외 주최단체의 위임을 받거나 공동 주최(주관)하는 국내 기관 대상</li> </ul>	<ul style="list-style-type: none"> <li>- UIA, ICCA, 국제회의산업 육성 법률에 의거한 회의</li> <li>- 외국인 10명 이상, 1박 2일 이상 개최되는 회의</li> </ul>
지원규모	<ul style="list-style-type: none"> <li>- 국내 참가자 1인당 10,000원</li> <li>- 해외 참가자 1인당 20,000원</li> </ul>	<ul style="list-style-type: none"> <li>- 내국인 300명 이상, 1박 2일 이상 진행되는 회의 (당해연도 개최 지원만 해당)</li> </ul>
지원방법	<ul style="list-style-type: none"> <li>- 행사 종료 후 현금정산 지원</li> <li>- ※ 필요 시 담당자와 협의 후 현물지원 가능</li> </ul>	
지원항목	<ul style="list-style-type: none"> <li>- 행사장 임차료, 오찬 · 만찬비, 홍보물 제작비, 참가자 숙박비, 공연, 관광가이드, 관광버스 등</li> </ul>	
지원조건	<ul style="list-style-type: none"> <li>- 행사 관련 제작물과 행사 홈페이지에 대전광역시 또는 대전관광공사 후원 명칭 및 로고 노출</li> <li>- 행사 종료 후 30일 이내 결과보고서 및 필수 서류 제출</li> <li>- 대전·충청 MICE얼라이언스 1개사 이상 활용</li> </ul>	

※ 행사규모, 지역경제 파급효과 및 행사의 중요도에 따라 행사별 차등 지원 (개최년도 예상 참가인원 기준)

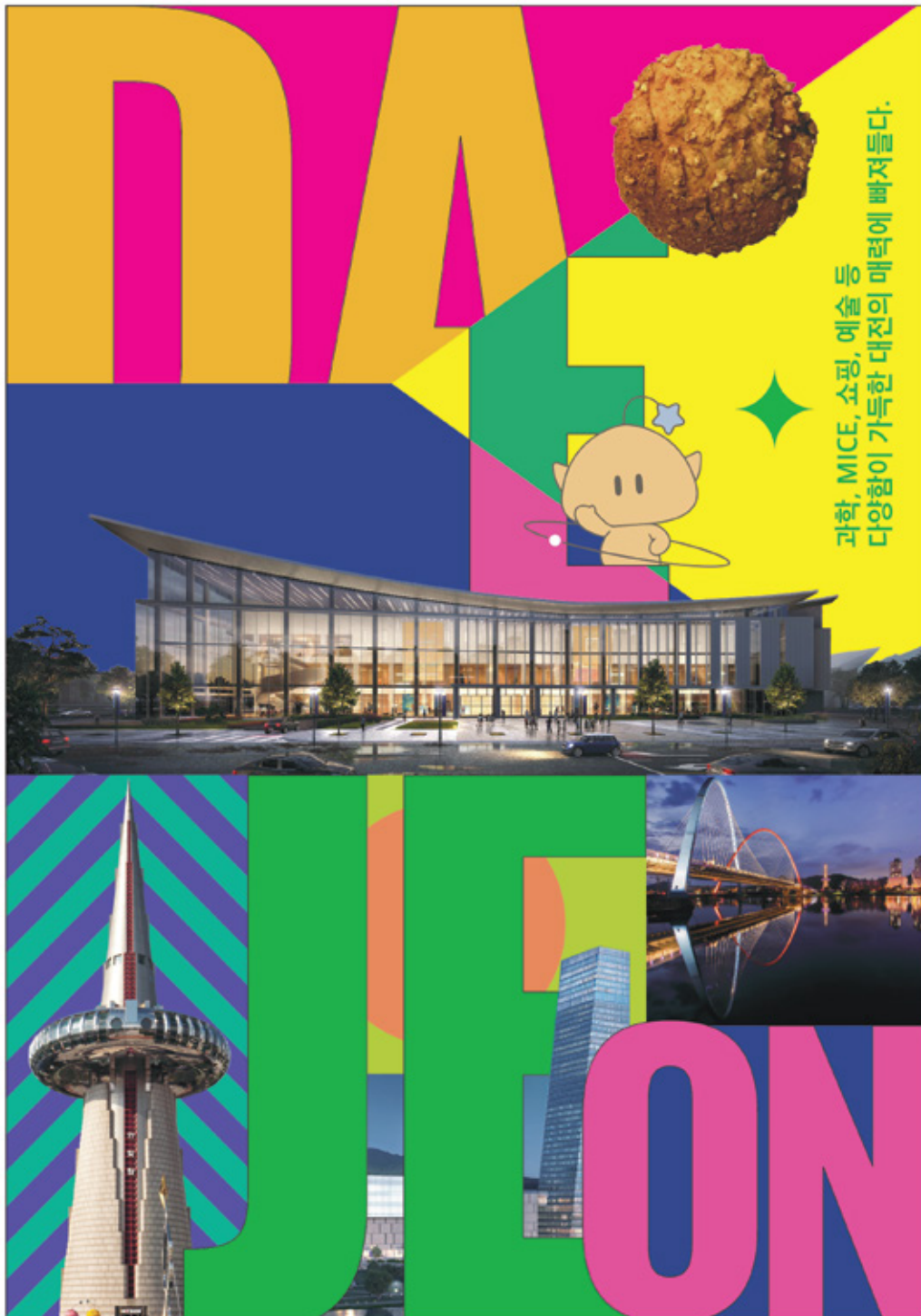
## 지원절차 I



## 신청방법 I

연중 수시 접수 | 기관장 명의 공문 신청 | 제출서류 등 세부사항은 공사 홈페이지 공지사항 참조 (www.djto.kr)

지원문의 | 대전관광공사 MICE부로팀 ☎ 042-250-1320~7 ✉ dykim@djto.kr



과학, MICE, 쇼핑, 예술 등  
다양함이 가득한 대전의 매력에 빠져들다.

2023  
INCHEON MICE  
SUPPORT PROGRAMS

인천 MICE  
지원 프로그램



# 인천광역시 MICE 지원안내

## 지원대상 및 조건 |

행사유형	지원기준
기업회의	<ul style="list-style-type: none"> <li>(국내) 기업, 협회 등에서 개최하는 회의로, 내국인 50명 이상 오프라인으로 참가하고, 인천 유료시설을 이용하는 기업회의</li> <li>(글로벌) 기업, 협회 등에서 개최하는 회의로, 내·외국인 50명 이상 혹은 외국인 20명 이상 오프라인으로 참가하고, 인천 유료시설을 이용하는 기업회의</li> </ul>
포상관광	<ul style="list-style-type: none"> <li>(해외) 기업, 협회 등에서 개최하며, 외국인 20명 이상 오프라인으로 참가하고, 인천에서 1박 이상을 하는 포상관광</li> </ul>

## 지원신청 및 절차 |



접수시기 | 수시접수 \* 개최 시점에서 최소 1개월 전 협의 필수

신청방법 | 인천 MICE 뷰로 홈페이지 (incheoncvb.or.kr)를 통한 온라인 접수



인천 MICE 뷰로  
홈페이지

## 지원내용 |

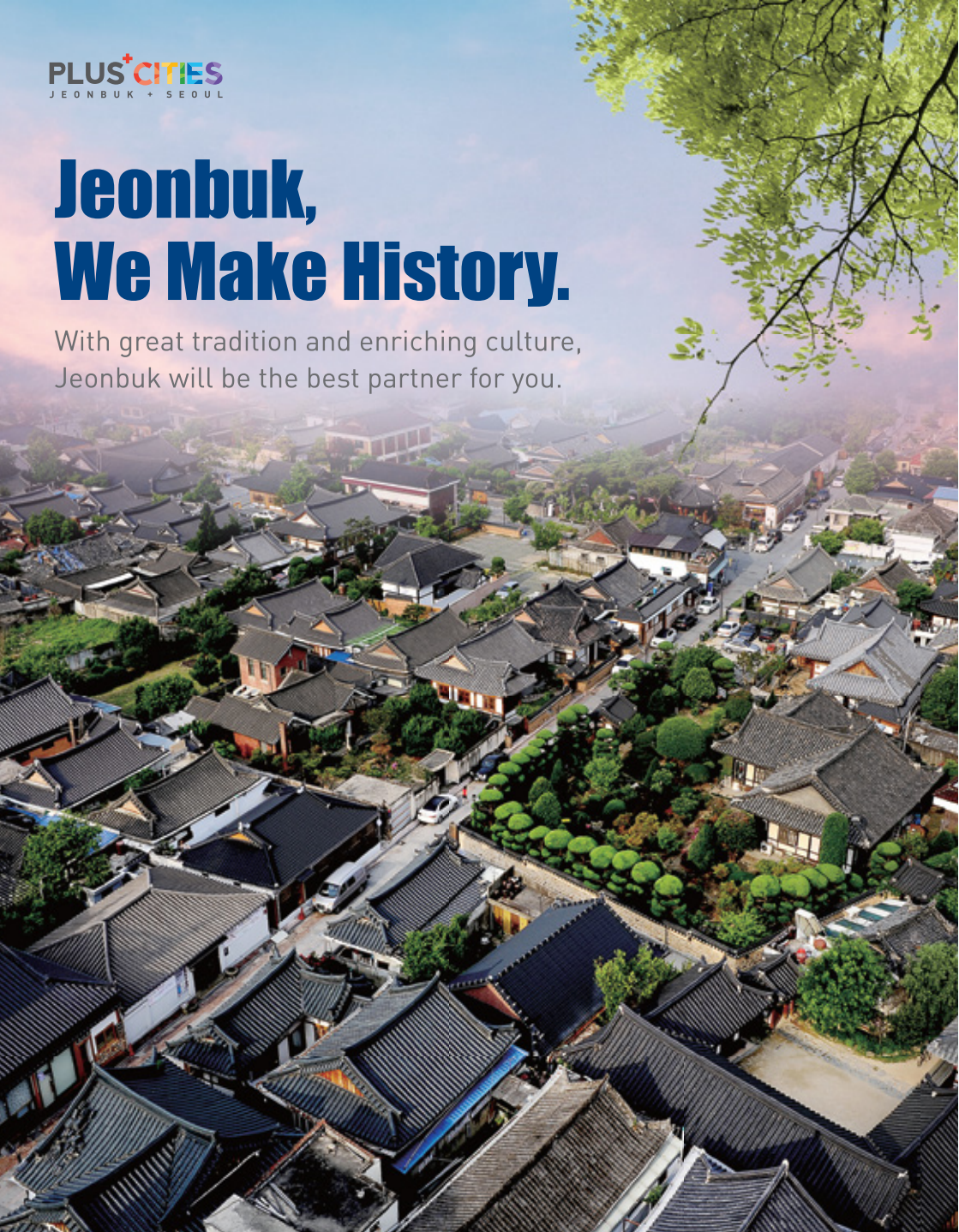
재정지원	맞춤지원
<ul style="list-style-type: none"> <li>행사장 임차료 (컨벤션센터, 호텔 등) 및 숙박비</li> <li>공식 연회 식음료비 및 공연</li> <li>인천 관광 프로그램 운영비</li> <li>홈페이지 및 참가자 전용 모바일 어플리케이션 구축</li> <li>중계소 조성, 화상·음향장비 등 기자재 렌탈비</li> <li>기념품 / 홍보물 제작</li> </ul> <p style="text-align: right;">* 최대 1억원</p>	<ul style="list-style-type: none"> <li>환대서비스 (웰컴셔틀버스, 웰컴데스크, 버스임차료와 가이드비가 포함된 테마관광)</li> <li>인천 홍보물·홍보영상</li> <li>인천 기념품</li> <li>인천 Young MICE 리더 인력</li> <li>인천시티투어버스 티켓 할인</li> <li>컨설팅, 지지서한 등 행정지원</li> </ul> <p style="text-align: right;">* 규모별 상이</p>

※ 상기 지원항목 외의 항목으로 지원 희망할 경우, 공사와 신청단체 협의 후 결정

지원문의 | 인천관광공사 마이스뷰로 ✉ veronica@ito.or.kr 🌐 www.incheoncvb.or.kr

# Jeonbuk, We Make History.

With great tradition and enriching culture,  
Jeonbuk will be the best partner for you.



## 전라북도 MICE 지원안내

### 지원기준 |

구분	지원기준
회의 (Meeting)	- 내국인 (관외) and / or 외국인 10명 이상 - 4시간 이상 회의
컨벤션 (Convention)	- 내국인 (관외) and / or 외국인 100명 이상
포상관광 (Incentives)	- 내국인 (관외) and / or 외국인 20명 이상
이벤트 (Event)	- 참가국수 2개국 이상 - 참가자 100명(외국인 10명 이상 포함) 이상
전시회 (Exhibition)	- 참가업체 30개, 참가자 200명 이상 - B2B 전시회만 해당
특별지원	<ul style="list-style-type: none"> <li>• 전라북도와 타시도가 마이스 협약을 통해 실시하는 도내관광</li> <li>- 내국인 (관외) 또는 외국인 10명 이상</li> <li>- 전라북도 내 숙박시설 1박 이상</li> <li>- 2일 이상 진행되는 행사</li> </ul>

### 지원단계 |

단계	정의
유치 지원 (1단계)	- 전라북도에 유치를 추진 중인 마이스 행사
홍보 지원 (2단계)	- 유치 확정된 마이스 행사의 참가자 증대를 위한 홍보활동
개최 지원 (3단계)	- 2022년도에 전라북도에서 개최되는 마이스 행사

### 지원금액 |

구분	회의 (Meeting)	컨벤션 (Convention)	포상관광 (Incentives)	이벤트 (Event)	전시회 (Event)	특별지원
유치 지원	-	-	최대 1천만원	-	-	1인당 1만원
홍보 지원	-	-	최대 1천만원	-	-	
개최 지원	최대 2백만원	-	최대 2천만원	-	-	

전라북도 지원프로그램 문의 | ✉ dhwlsdnd1231@korea.kr @ jbmice.or.kr

# 충청북도 MICE 지원안내

## 지원대상 |



외국인



충청북도  
1박 이상



2일 이상

## 지원내용 |

구분	기준	지원내용
국내회의	30명 이상, 도내 1박, 2일 이상	1인당 20,000원
국제회의	국제기구 주최 및 후원 행사 : 30명 이상, 1일 이상	1인당 25,000원
	국제기구 비가입 기관, 단체 행사 : 100명 이상, 외국인 30명 이상, 도내 1박, 2일 이상	1인당 25,000원
포상관광	30~100명 미만, 외국인 30명 이상, 도내 1박, 2일 이상	1인당 20,000원
	100명 이상, 외국인 30명 이상, 도내 1박, 2일 이상	1인당 30,000원
하이브리드	50명 이상, 도내 1박, 2일 이상 기업회의 ※ 현장참가 15명 이상	온라인 : 1인당 5,000원 현장 : 1인당 20,000원
	국제기구 주최 및 후원 행사 : 50명 이상, 1일 이상 ※ 현장참가 15명 이상	온라인 : 1인당 5,000원 현장 : 1인당 25,000원
	국제기구 비가입 기관, 단체 행사 : 100명 이상, 외국인 30명 이상, 도내 1박, 2일 이상 ※ 현장참가 30명 이상	온라인 : 1인당 5,000원 현장 : 1인당 25,000원

# Chungcheongbuk-do

## Small but strong MICE, Chungcheongbuk-do

Experience the culture and  
unique charm that can only be  
experienced in Chungcheongbuk-do at  
Unique Venue in Chungcheongbuk-do.



당신의 여행이 2배 더 아름답도록

# Beauty Seoul + Beautiful Cities